

檔 號：  
保存年限：

## 經濟部國際貿易局 函

地址：臺北市湖口街1號  
承辦人：陳怡禎  
聯絡電話：(02)23977355  
傳真：(02)23970522  
電子郵件：im.chen@trade.gov.tw

受文者：台北市航空貨運承攬商業同業公會

發文日期：中華民國109年6月22日

發文字號：貿服字第1097018572A號

速別：普通件

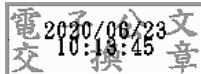
密等及解密條件或保密期限：

附件：如文(請至附件下載區下載<https://att.trade.gov.tw/>，識別碼：QsPuj)

主旨：檢送本局109年6月22日貿服字第1097018572號公告影本1份，請查照。

正本：衛生福利部、衛生福利部食品藥物管理署、財政部關務署、財政部統計處、財政部關務署稅則法制組、財政部關務署稽核業務組、財政部關務署通關業務組、財政部關務署關務資訊組、財政部關務署關務查緝組、財政部關務署統計室、財政部關務署基隆關、財政部關務署臺北關、財政部關務署臺中關、財政部關務署高雄關、經濟部中區聯合服務中心、經濟部南區聯合服務中心、經濟部工業局、經濟部加工出口區管理處、行政院主計總處、科技部新竹科學園區管理局、科技部中部科學園區管理局、科技部南部科學園區管理局、財團法人中華民國對外貿易發展協會(請刊登國際商情雙周刊)、中華民國進出口商業同業公會全國聯合會、中華民國輸出入相關同業公會聯誼會、台北市進出口商業同業公會(請刊登貿易雜誌)、高雄市進出口商業同業公會、臺灣省進出口商業同業公會聯合會、花蓮縣進出口商業同業公會、宜蘭縣進出口商業同業公會、基隆市進出口商業同業公會、新北市進出口商業同業公會、桃園市進出口商業同業公會、新竹市進出口商業同業公會、新竹縣進出口商業同業公會、苗栗縣進出口商業同業公會、台中市進出口商業同業公會、台中縣進出口商業同業公會、南投縣進出口商業同業公會、彰化縣進出口商業同業公會、雲林縣進出口商業同業公會、嘉義市進出口商業同業公會、嘉義縣進出口商業同業公會、台南市進出口商業同業公會、台南縣進出口商業同業公會、高雄縣進出口商業同業公會、屏東縣進出口商業同業公會、台東縣進出口商業同業公會、澎湖縣進出口商業同業公會、中華民國報關商業同業公會全國聯合會、台北市報關商業同業公會、花蓮縣報關商業同業公會、基隆市報關商業同業公會、高雄市報關商業同業公會、台中市報關商業同業公會(以上公會請轉知各會員)、台北市航空貨運承攬商業同業公會、高雄市航空貨運承攬商業同業公會、基隆市國際輪船商業同業公會、本局貿易服務組(第3科)、經濟部國際貿易局高雄辦事處

副本：



檔 號：  
保存年限：

## 經濟部國際貿易局 函

地址：臺北市湖口街1號  
承辦人：陳怡禎  
聯絡電話：(02)23977355  
傳真：(02)23970522  
電子郵件：im.chen@trade.gov.tw



受文者：台北市報關商業同業公會

發文日期：中華民國109年6月22日

發文字號：貿服字第1097018572A號

速別：普通件

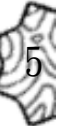
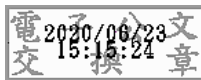
密等及解密條件或保密期限：

附件：如文(請至附件下載區下載<https://att.trade.gov.tw/>，識別碼：QsPuj)

主旨：檢送本局109年6月22日貿服字第1097018572號公告影本1份，請查照。

正本：衛生福利部、衛生福利部食品藥物管理署、財政部關務署、財政部統計處、財政部關務署稅則法制組、財政部關務署稽核業務組、財政部關務署通關業務組、財政部關務署關務資訊組、財政部關務署關務查緝組、財政部關務署統計室、財政部關務署基隆關、財政部關務署臺北關、財政部關務署臺中關、財政部關務署高雄關、經濟部中區聯合服務中心、經濟部南區聯合服務中心、經濟部工業局、經濟部加工出口區管理處、行政院主計總處、科技部新竹科學園區管理局、科技部中部科學園區管理局、科技部南部科學園區管理局、財團法人中華民國對外貿易發展協會(請刊登國際商情雙周刊)、中華民國進出口商業同業公會全國聯合會、中華民國輸出入相關同業公會聯誼會、台北市進出口商業同業公會(請刊登貿易雜誌)、高雄市進出口商業同業公會、臺灣省進出口商業同業公會聯合會、花蓮縣進出口商業同業公會、宜蘭縣進出口商業同業公會、基隆市進出口商業同業公會、新北市進出口商業同業公會、桃園市進出口商業同業公會、新竹市進出口商業同業公會、新竹縣進出口商業同業公會、苗栗縣進出口商業同業公會、台中市進出口商業同業公會、台中縣進出口商業同業公會、南投縣進出口商業同業公會、彰化縣進出口商業同業公會、雲林縣進出口商業同業公會、嘉義市進出口商業同業公會、嘉義縣進出口商業同業公會、台南市進出口商業同業公會、台南縣進出口商業同業公會、高雄縣進出口商業同業公會、屏東縣進出口商業同業公會、台東縣進出口商業同業公會、澎湖縣進出口商業同業公會、中華民國報關商業同業公會全國聯合會、台北市報關商業同業公會、花蓮縣報關商業同業公會、基隆市報關商業同業公會、高雄市報關商業同業公會、台中市報關商業同業公會(以上公會請轉知各會員)、台北市航空貨運承攬商業同業公會、高雄市航空貨運承攬商業同業公會、基隆市國際輪船商業同業公會、本局貿易服務組(第3科)、經濟部國際貿易局高雄辦事處

副本：





局長 陳正祺

裝



訂

線

## 經濟部國際貿易局 公告

發文日期：中華民國109年6月22日  
發文字號：貿服字第1097018572號  
附件：如文(計1頁)(1097018572-1.pdf)



主旨：公告自109年7月1日起修正CCC2811.29.90.10-1「一氧化二氮」1項貨品之輸入規定代號「838」內容。

依據：貨品輸入管理辦法第8條第1項、衛生福利部食品藥物管理署109年6月17日FDA食字第1091301796號函。

公告事項：檢附貨品輸入規定變更明細表1份。

局長 陳正祺

經濟部國際貿易局  
貨品輸入規定變更明細表

貨品號列	貨 名	原 列 輸入規定	改 列 輸入規定
2811.29.90.10-1 號列項數: 1	一氧化二氮	838	838*

**輸入規定代號說明**

- (空白) 准許（免除簽發許可證）。
- 251 應檢附經濟部工業局同意文件。
- 503 進口人用藥品（包括製劑、原料藥、助診藥類及人用生物製劑）：應檢附（一）藥商許可執照影本及衛生福利部核發之（輸入）藥品許可證影本，或（二）衛生福利部核發之同意文件。
- 508 一、進口食品添加物應依下列規定辦理：（一）輸入衛生福利部發布「食品添加物使用範圍及限量暨規格標準」收載之單方食品添加物（香料除外），應檢附衛生福利部核發之食品添加物許可證影本，並依F 0 1規定辦理。（二）如屬香料或複方食品添加物，應依F 0 1規定辦理。二、進口非食品添加物之食品原料，應依F 0 1規定辦理。三、如屬食品添加物之樣品、贈品，應檢附衛生福利部核發之「貨品進口同意書申請書（食品、添加物樣品）」。四、進口非供食品或食品添加物用途者，於進口報單填列專用代碼DH 9 9 9 9 9 9 9 9 5 0 8，免依上述規定辦理。
- 838 （一）進口屬食品及其相關產品，應依F 0 1辦理。（二）進口屬人用藥品，應依5 0 3規定辦理。（三）進口屬工業用一氧化二氮，應依2 5 1規定辦理。（四）依出進口廠商登記辦法登記之進口人，且交易對象為領有工廠登記證明文件者，輸入一氧化二氮非屬應向上述主管機關申請許可文件者，應向經濟部國際貿易局申請輸入許可文件。（五）進口本項貨品未取得上開主管機關輸入許可文件者，不准進口。
- 838\* （一）進口屬食品添加物，應依5 0 8規定辦理。（二）進口屬人用藥品，應依5 0 3規定辦理。（三）進口屬工業用一氧化二氮，應依2 5 1規定辦理。（四）依出進口廠商登記辦法登記之進口人，且交易對象為領有工廠登記證明文件者，輸入一氧化二氮非屬應向上述主管機關申請許可文件者，應向經濟部國際貿易局申請輸入許可文件。（五）進口本項貨品未取得上開主管機關輸入許可文件者，不准進口。
- F01 輸入商品應依照「食品及相關產品輸入查驗辦法」規定，向衛生福利部食品藥物管理署申請辦理輸入查驗。【註：相關規定應洽衛生福利部食品藥物管理署】。