

正本

檔 號：  
保存年限：

## 行政院農業委員會動植物防疫檢疫局 書函

地址：10070臺北市中正區和平西路二段100號9樓

105

台北市南京東路5段343號8樓之3

承辦人：吳思宏

電話：(02)3343-6412

傳真：(02)2304-7455

受文者：臺北市航空貨運承攬商業同業公會

發文日期：中華民國109年10月19日

發文字號：防檢四字第1091494827B號

速別：最速件

密等及解密條件或保密期限：

附件：發布令Pdf檔

主旨：檢送「植物防疫檢疫法施行細則」第21條第2款規定之解釋令1份如附件，請查照



正本：行政院公報編印中心(附發布令Pdf檔, 請刊登公報)、台灣蔬果輸出業同業公會、臺北市進出口商業同業公會、高雄市進出口商業同業公會、臺灣省進出口商業同業公會聯合會、臺北市報關商業同業公會、基隆市報關商業同業公會、基隆市報驗商業同業公會、高雄市報關商業同業公會、花蓮縣報關商業同業公會、台中市報關商業同業公會、臺北市航空貨運承攬商業同業公會、行政院農業委員會農糧署、本局基隆分局、本局新竹分局、本局臺中分局、本局高雄分局(請轉知相關業者)

副本：本局秘書室、本局植物防疫組、本局植物檢疫組(均含附件)

# 行政院農業委員會動植物防疫檢疫局

正 本

檔 號：  
保存年限：

## 行政院農業委員會動植物防疫檢疫局 書函

地址：10070臺北市中正區和平西  
路二段100號9樓

105

台北市南京東路五段343號8樓之三文山科技大樓

承辦人：吳思宏

電話：(02)3343-6412

傳真：(02)2304-7455

受文者：臺北市報關商業同業公會

發文日期：中華民國109年10月19日

發文字號：防檢四字第1091494827B號

速別：最速件

密等及解密條件或保密期限：

附件：發布令Pdf檔

主旨：檢送「植物防疫檢疫法施行細則」第21條第2款規定之解釋  
令1份如附件，請查照

正本：行政院公報編印中心(附發布令Pdf檔,請刊登公報)、台灣蔬果輸出業同業公會、臺北市進出口商業同業公會、高雄市進出口商業同業公會、臺灣省進出口商業同業公會聯合會、臺北市報關商業同業公會、基隆市報關商業同業公會、基隆市報驗商業同業公會、高雄市報關商業同業公會、花蓮縣報關商業同業公會、台中市報關商業同業公會、臺北市航空貨運承攬商業同業公會、行政院農業委員會農糧署、本局基隆分局、本局新竹分局、本局臺中分局、本局高雄分局(請轉知相關業者)

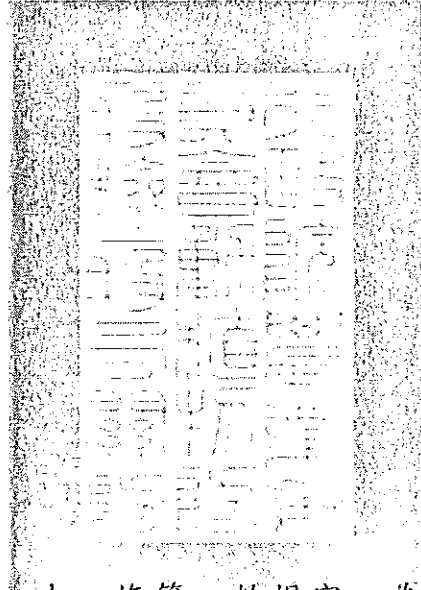
副本：本局秘書室、本局植物防疫組、本局植物檢疫組(均含附件)

# 行政院農業委員會動植物防疫檢疫局

檔 號：  
保存年限：

## 行政院農業委員會動植物防疫檢疫局 令

發文日期：中華民國109年10月19日  
發文字號：防檢四字第1091494827A號



核釋植物防疫檢疫法施行細則第二十一條第二款規定，為確保輸出中國大陸番荔枝及鳳梨鮮果實之品質及執行有害生物之防檢疫作業，指定「輸銷中國大陸番荔枝及鳳梨鮮果實包裝場資料表」（如附件）為申請輸出植物檢疫應檢附之文件，並自即日生效。

# 局長杜文珍