

經濟部國際貿易署 函

地址：臺北市湖口街1號
承辦人：陳怡禎
聯絡電話：(02)23510271分機505
傳真：(02)23970522
電子郵件：im.chen@trade.gov.tw

受文者：台北市航空貨運承攬商業同業公會

發文日期：中華民國113年8月2日

發文字號：貿管理字第1130654753號

速別：普通件

密等及解密條件或保密期限：

附件：如文(計1頁)(請至附件下載區下載<https://att.trade.gov.tw/>，識別碼：
pDRCT)

主旨：本署原訂113年7月24日舉辦「輸出入管理說明會」，因凱米颱風來襲，爰延期至113年8月14日舉行(議程如附件)，請惠予轉知所屬會員廠商踴躍報名參加，請查照。

說明：因採線上報名，請前已報名113年7月24日說明會者，於113年8月9日前重新報名。

正本：農業部農業科技園區管理中心、國家科學及技術委員會新竹科學園區管理局、國家科學及技術委員會中部科學園區管理局、國家科學及技術委員會南部科學園區管理局、經濟部產業園區管理局、經濟部產業園區管理局臺北分局、經濟部產業園區管理局臺中分局、經濟部產業園區管理局臺南分局、經濟部產業園區管理局高屏分局、中華民國進出口商業同業公會全國聯合會、臺灣省進出口商業同業公會聯合會、宜蘭縣進出口商業同業公會、花蓮縣進出口商業同業公會、基隆市進出口商業同業公會、台北市進出口商業同業公會、新北市進出口商業同業公會、桃園市進出口商業同業公會、新竹市進出口商業同業公會、新竹縣進出口商業同業公會、苗栗縣進出口商業同業公會、台中市進出口商業同業公會、臺中縣進出口商業同業公會、南投縣進出口商業同業公會、彰化縣進出口商業同業公會、雲林縣進出口商業同業公會、嘉義市進出口商業同業公會、嘉義縣進出口商業同業公會、台南市進出口商業同業公會、台南縣進出口商業同業公會、高雄市進出口商業同業公會、高雄縣進出口商業同業公會、屏東縣進出口商業同業公會、台東縣進出口商業同業公會、澎湖縣進出口商業同業公會、財團法人中華民國對外貿易發展協會、中華民國報關商業同業公會全國聯合會、基隆市報關商業同業公會、台北市報關商業同業公會、高雄市報關商業同業公會、台中市報關商業同業公會、花蓮縣報關商業同業公會、宜蘭縣報關商業同業公會、中華民國全國商業總會、臺灣省商業會、臺北市商業會、新北市商業會、桃園市商業會、臺中市商

電子
文
時

6

經濟部國際貿易署 函

地址：臺北市湖口街1號
承辦人：陳怡禎
聯絡電話：(02)23510271分機505
傳真：(02)23970522
電子郵件：im.chen@trade.gov.tw

受文者：台北市報關商業同業公會

發文日期：中華民國113年8月2日

發文字號：貿管理字第1130654753號

速別：普通件

密等及解密條件或保密期限：

附件：如文(計1頁)(請至附件下載區下載<https://att.trade.gov.tw/>，識別碼：
pDRCT)

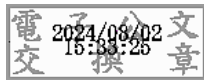
主旨：本署原訂113年7月24日舉辦「輸出入管理說明會」，因凱米颱風來襲，爰延期至113年8月14日舉行(議程如附件)，請惠予轉知所屬會員廠商踴躍報名參加，請查照。

說明：因採線上報名，請前已報名113年7月24日說明會者，於113年8月9日前重新報名。

正本：農業部農業科技園區管理中心、國家科學及技術委員會新竹科學園區管理局、國家科學及技術委員會中部科學園區管理局、國家科學及技術委員會南部科學園區管理局、經濟部產業園區管理局、經濟部產業園區管理局臺北分局、經濟部產業園區管理局臺中分局、經濟部產業園區管理局臺南分局、經濟部產業園區管理局高屏分局、中華民國進出口商業同業公會全國聯合會、臺灣省進出口商業同業公會聯合會、宜蘭縣進出口商業同業公會、花蓮縣進出口商業同業公會、基隆市進出口商業同業公會、台北市進出口商業同業公會、新北市進出口商業同業公會、桃園市進出口商業同業公會、新竹市進出口商業同業公會、新竹縣進出口商業同業公會、苗栗縣進出口商業同業公會、台中市進出口商業同業公會、臺中縣進出口商業同業公會、南投縣進出口商業同業公會、彰化縣進出口商業同業公會、雲林縣進出口商業同業公會、嘉義市進出口商業同業公會、嘉義縣進出口商業同業公會、台南市進出口商業同業公會、台南縣進出口商業同業公會、高雄市進出口商業同業公會、高雄縣進出口商業同業公會、屏東縣進出口商業同業公會、台東縣進出口商業同業公會、澎湖縣進出口商業同業公會、財團法人中華民國對外貿易發展協會、中華民國報關商業同業公會全國聯合會、基隆市報關商業同業公會、台北市報關商業同業公會、高雄市報關商業同業公會、台中市報關商業同業公會、花蓮縣報關商業同業公會、宜蘭縣報關商業同業公會、中華民國全國商業總會、臺灣省商業會、臺北市商業會、新北市商業會、桃園市商業會、臺中市商

業會、臺中市大臺中商業會、彰化縣商業會、台南市商業會、臺南市直轄市商業會、高雄市商業會、高雄市新商業會、屏東縣商業會、金門縣商業會、基隆市商業會、台東縣商業會、嘉義縣商業會、雲林縣商業會、花蓮縣商業會、新竹市商業會、中華民國律師公會全國聯合會、社團法人中華民國會計師公會全國聯合會、中華民國記帳士公會全國聯合會、中華民國記帳及報稅代理人公會全國聯合會、中華民國全國工業總會、社團法人中華民國工商協進會、中華民國物流協會、台灣區電機電子工業同業公會、臺灣機械工業同業公會、台灣鋼鐵工業同業公會、台灣區鐘錶工業同業公會、台灣區車輛工業同業公會、台灣區珠寶工業同業公會、台灣染料顏料工業同業公會、臺灣區不織布工業同業公會、台灣區人造纖維製造工業同業公會、台灣花卉輸出業同業公會、財團法人台灣區花卉發展協會、台灣區木材工業同業公會、中華民國木材商業同業公會全國聯合會、臺灣中藥工業同業公會、中華民國中藥商業同業公會全國聯合會、台北市中藥商業同業公會、高雄市中藥商業同業公會、台灣省中藥商業同業公會聯合會、台灣區鰻蝦輸出業同業公會、財團法人台灣區鰻魚發展基金會、台灣水產工業同業公會、台灣區冷凍水產品輸出業同業公會、台灣區製茶工業同業公會、台灣區藝品禮品輸出業同業公會、台灣區教育用品工業同業公會、台北市電腦商業同業公會、台北市化工原料商業同業公會、台灣罐頭食品工業同業公會、台灣區模具工業同業公會、台灣塑膠製品工業同業公會、台灣區絲織工業同業公會、台灣工具機暨零組件工業同業公會、台灣食品暨製藥機械工業同業公會、台灣科學園區科學工業同業公會、台灣科技產業園區電機電子工業同業公會、中華民國酒類商業同業公會全國聯合會、台北市航空貨運承攬商業同業公會、新北市工業會、桃園市工業會、中華民國全國漁會、財團法人中華民國紡織業拓展會、高雄市直轄市塑膠製品商業同業公會、嘉義市工業會、台南市工業會、臺南市總工業會(台南縣工業會)、高雄市工業會、高雄市總工業會(高雄縣工業會)、嘉義縣工業會、屏東縣農會、嘉義縣農會、臺灣甲魚養殖協會、臺中市直轄市酒類商業同業公會、臺中市工業會、臺中市總工業會(臺中縣工業會)、彰化縣工業會、雲林縣工業會、中華民國農會、保證責任台灣農業合作社聯合社、中華民國食品流通商業同業公會全國聯合會、連江縣商業會、台灣省工業會、苗栗縣工業會、台北市海運承攬運送商業同業公會

副本：財政部關務署、群策公關顧問有限公司、本署秘書室（對外溝通小組）、高雄辦事處（均含附件）



署長 江文若

輸出入管理說明會(第一場)

辦理日期：113 年 8 月 14 日(星期三) 13:30-16:30

辦理地點：經濟部國際貿易署 7 樓大禮堂(臺北市中正區湖口街 1 號)

報名時間：113 年 8 月 9 日前於 Accupass 活動網頁上報名
(<https://www.accupass.com/go/TITA0814>), 如有任何問題歡迎來電洽詢：02-23257886 分機 56 詹小姐

| 時間 | 議程 | 說明/主講人 |
|-------------|---------------|-----------------------|
| 13:10-13:30 | 報到 | |
| 13:30-13:40 | 開場 | • 活動簡介與說明 |
| 13:40-14:20 | • 我國貨品進出口管理 | • 經濟部國際貿易署 貿易管理組代表 |
| 14:20-15:00 | • 進出口貨品產地標示 | • 經濟部國際貿易署 貿易管理組代表 |
| 15:00-15:15 | 休息 | |
| 15:15-16:00 | • 中國大陸物品進出口管理 | • 經濟部國際貿易署 貿易管理組代表 |
| 16:00-16:30 | | Q&A |
| 16:30- | | 賦歸 |

*名額有限，請儘早報名 *主辦單位保有議程變動之權利